

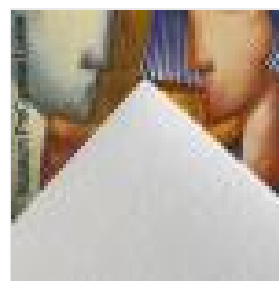
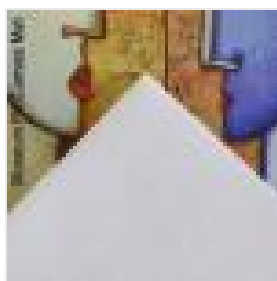
Canson Infinity[®] Museum ProCanvas 385 g/m² - Lustroso ou Mate

Canson[®] Infinity Museum ProCanvas Water Resistant 385g/m² é produto de uma escolha ideal para impressão a jato de tinta e não contém branqueadores óticos.

Este canevas com qualidade verdadeira para arquivagem é composto de uma tela 100% algodão e de um novo fundo microporoso.

Canson[®] Infinity Museum ProCanvas resiste à água e est destinado aos profissionais em busca de uma tela capaz de reproduzir, com precisão, as reproduções de arte mais exigentes, onde a qualidade é a palavra-chave.

Este produto está disponível em acabamento Mate Fosco e Lustre.



Especificações técnicas

Para Museum ProCanvas

Peso (g/m²)	385
Espessura (um)	500
Superfície	Tela
Acabamento	Mate ou Lustroso
Composição	100% algodão
Brancura CIE	76,15 (Mate) / 70,50 (Lustroso)
Opacidade ISO 2471	97,6 (Mate) / 95,4 (Lustroso)
Branqueadores óticos	Sem
Tempo de secagem	Imediata
Resistência à água	Alta
Outra(s) informação(ões)	Este suporte é uma escolha incontornável para tiragens P&B e em cores de alto padrão.

Referências e formatos

Para Museum ProCanvas

Museum ProCanvas Lustrado 385g/m²

Référence	Formato	Contenido
400053302	0,610 x 12,20m 24" x 40'	1 Rolo - Centro 5,08 cm
400053303	0,610 x 3m 24" x 10'	1 Rolo - Centro 5,08 cm
400053304	0,914 x 12,20m 36" x 40'	1 Rolo - Centro 5,08 cm
400053305	1,118 x 12,20m 44" x 40'	1 Rolo - Centro 5,08 cm

Museum ProCanvas Mate 385g/m²

Référence	Formato	Contenido
400053306	0,610 x 12,20m 24" x 40'	1 Rolo - Centro 5,08 cm
400053307	0,610 x 3m 24" x 10'	1 Rolo - Centro 5,08 cm

400053308	0,914 x 12,20m 36" x 40'	1 Rolo - Centro 5,08 cm
400053330	1,118 x 12,20m 44" x 40'	1 Rolo - Centro 5,08 cm

Testemunhos

Para Museum ProCanvas



© Marius Zabinski

Marius Zabinski

Como artista profissional, tive a oportunidade de testar vários produtos e marcas durante 35 anos. Os produtos da Canson[®] Infinity destacam-se verdadeiramente dos restantes. As suas telas respondem às mais elevadas exigências de qualidade e estão disponíveis em acabamento mate ou brilhante.

